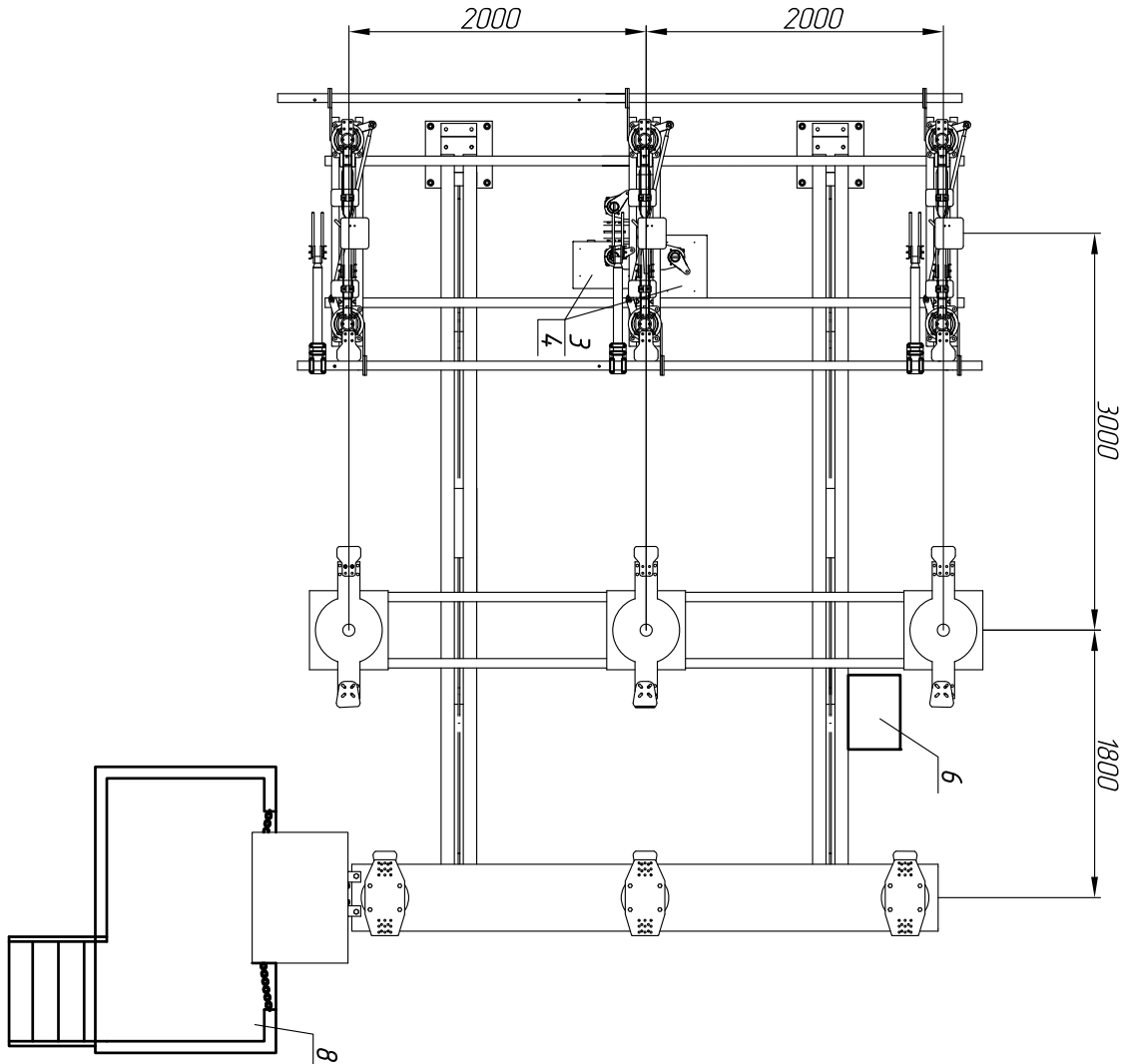
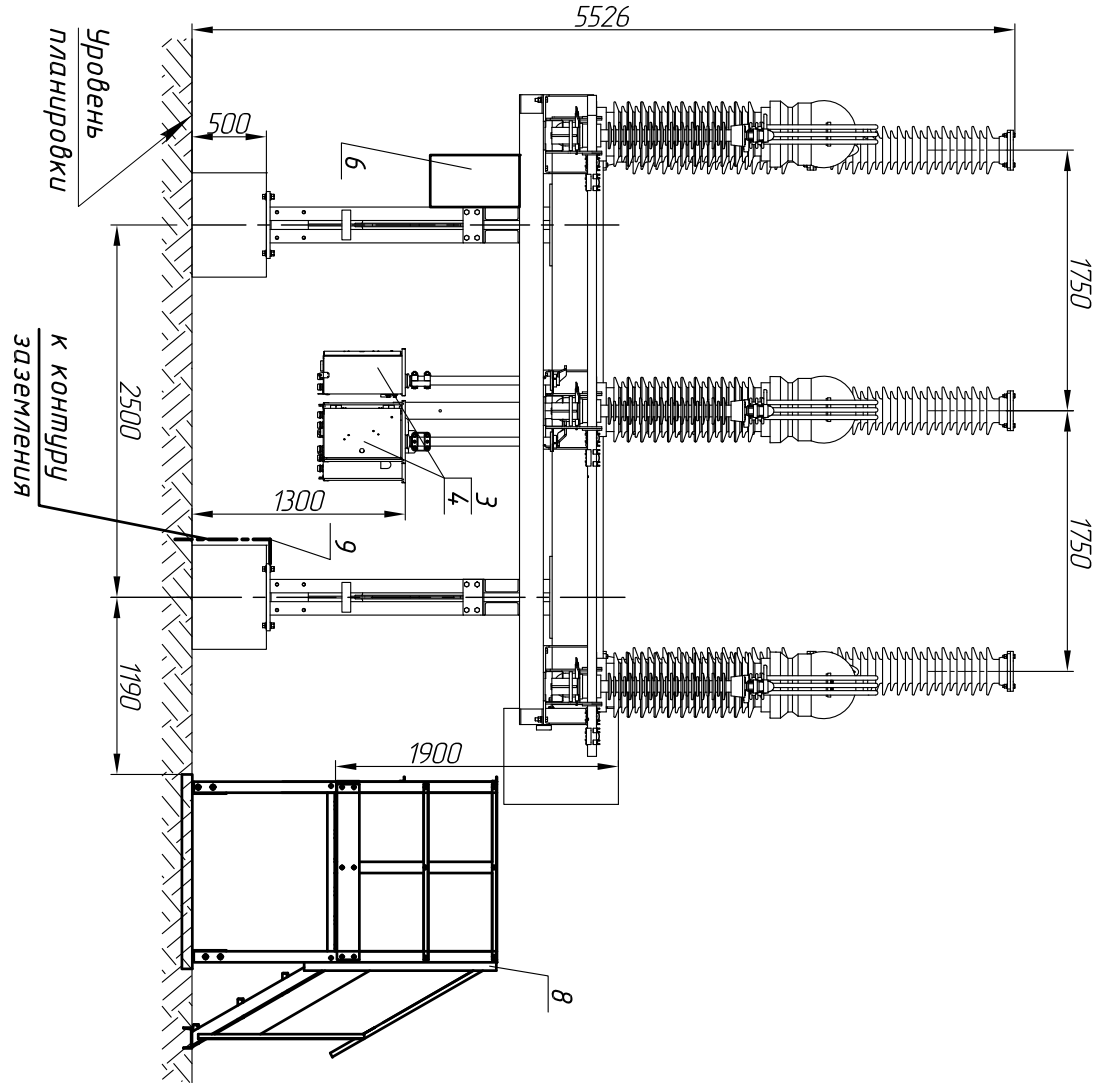
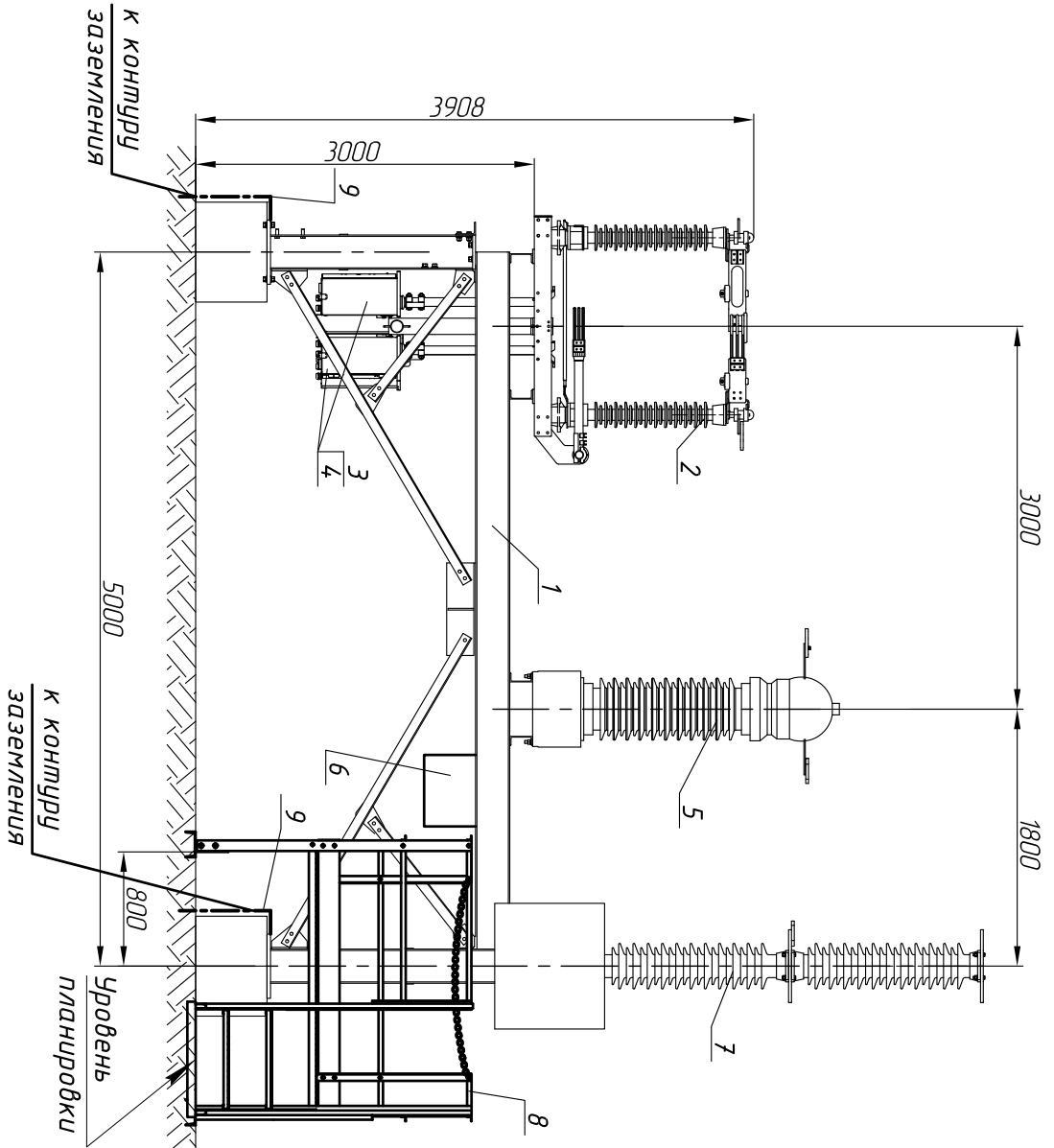



М 1:50



Поз.	Обозначение	Наименование	Кол.	Масса ед., кг	Приме- чание
1		Блок разъединителя	1	3400	
		параллельной установкой,			
		трансформатора тока и			
		выключателя			
2	РГНП.1а-110/2000 УХЛ1	Разъединитель	1	540	
3	ПД-14-00 УХЛ1	Прибор гребных ножей	1	60	
4	ПД-14-01 УХЛ1	Прибор заземляющих ножей	1	60	
5	ТОГФ-110 УХЛ1	Трансформатор тока	3	400	
6	ЯЗ-60М	Ящик зажимов	1	25	
		трансформаторов тока			
7	ВГТ-110Ш-40/2000 У1	Выключатель элегазовый	1	1570	
8		Площадка обслуживания	1	320	
9	5х50 ГОСТ 82-76* СПЗ ГОСТ 535-79*	Полоса заземления, м	2		

1. Размеры для справок.
2. Блок разъединителя, трансформатора тока и элегазового выключателя поставляется комплектно с крепежом.
3. Сводную спецификацию оборудования и материалов смотри раздел ЭЛ.С.
4. Фундаменты смотри в разделе КС.
5. По данному чертежу выложить 2 монтажные единицы.
6. Эскиз опорной стойки и площадки обслуживания, предоставленный на данном чертеже, является заданием заводу изготовителя "ЭАД ЭЭТО", г. Великие Луки.
7. Основание стойки соединить с контуром заземления оцинкованной полосой (поз.9) полоса заземления между собой соединять сваркой. (сварные швы в соответствии с ГОСТ 23792-79) сварные швы обкатать бугином.
8. Заземляющую проводник окрасить в черный цвет.

Согласовано			
Инв. № подл.	Подпись и дата	Взам. инв.№	

ЭЛПР-01-ЭП1				
Строительство ПС 110 кВ "Маломажайская"				
Изм.	Кол.	Лист	№ док	Подпись
1		Зам.		07.11
Электротехнические решения.				
ГИП	Толкачев	05.11		
Н.контр.	Фролов	05.11		
Провер.	Разведейкин	05.11		
Разраб.	Лозгунов	05.11		
Установка разъединителя РГНП-110/2000УХЛ1 трансформатора тока ТОГФ-110 УХЛ1 и элегазового выключателя ВГТ-110Ш-40/2000 У1			 ЗАО "Промышленность СПб"	
Стандия		Лист	Листов	
Р		15		